



Forest Solutions

Le WWF dans le bassin du Congo et la RDC en particulier

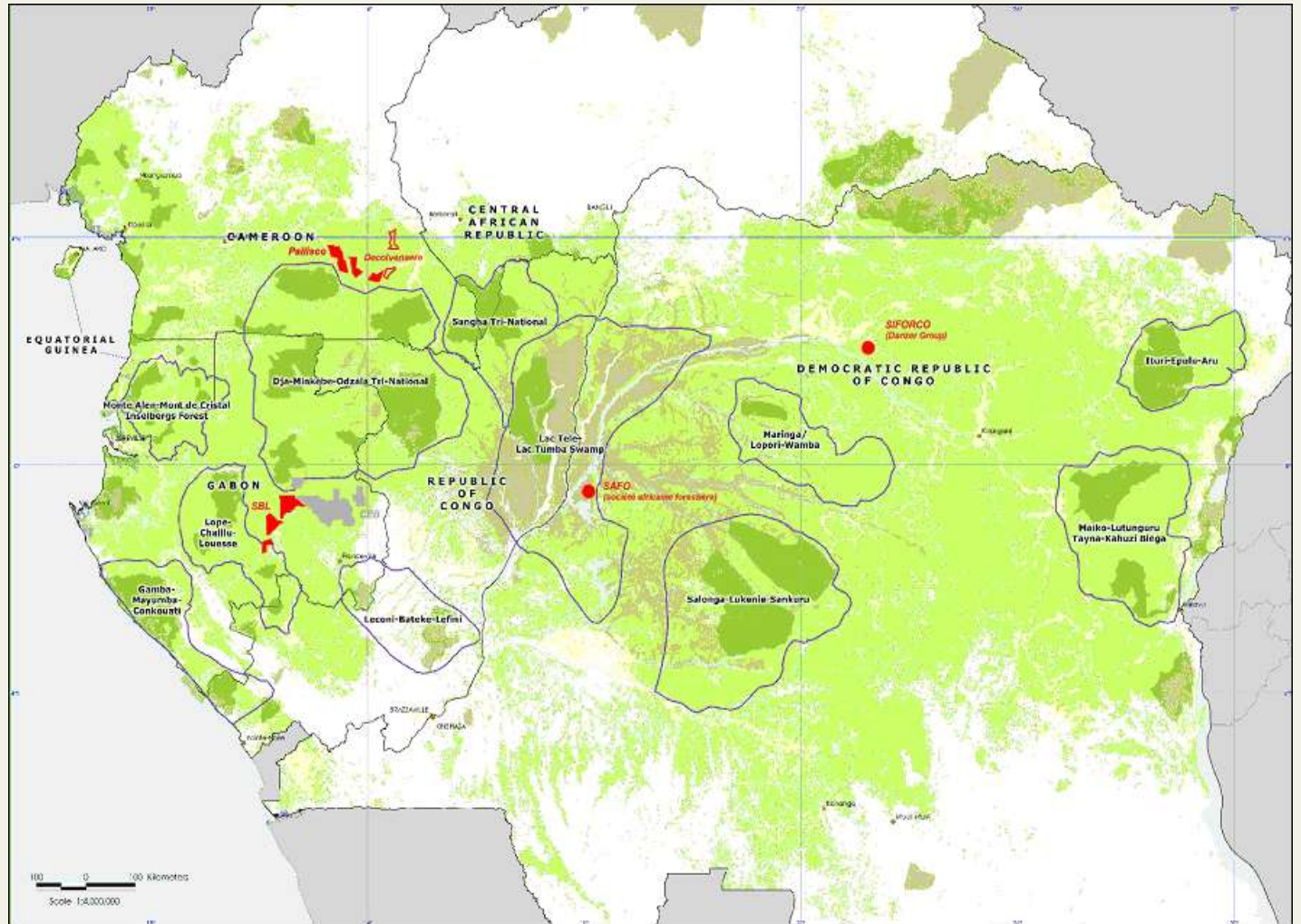
Françoise ANSAY
Département international
WWF BE

MRAC – Tervueren – 3 juin 2011

Le WWF dans le bassin du Congo ...

- Une ONG internationale présente dans l'ensemble des pays du Bassin du Congo
 - Travaille essentiellement sur la protection des écosystèmes forestiers
 - A développé une stratégie “Green Hart of Africa” (GHOA), déclinée selon les pays.
-

Le bassin du Congo



WWF RDC

Statut:

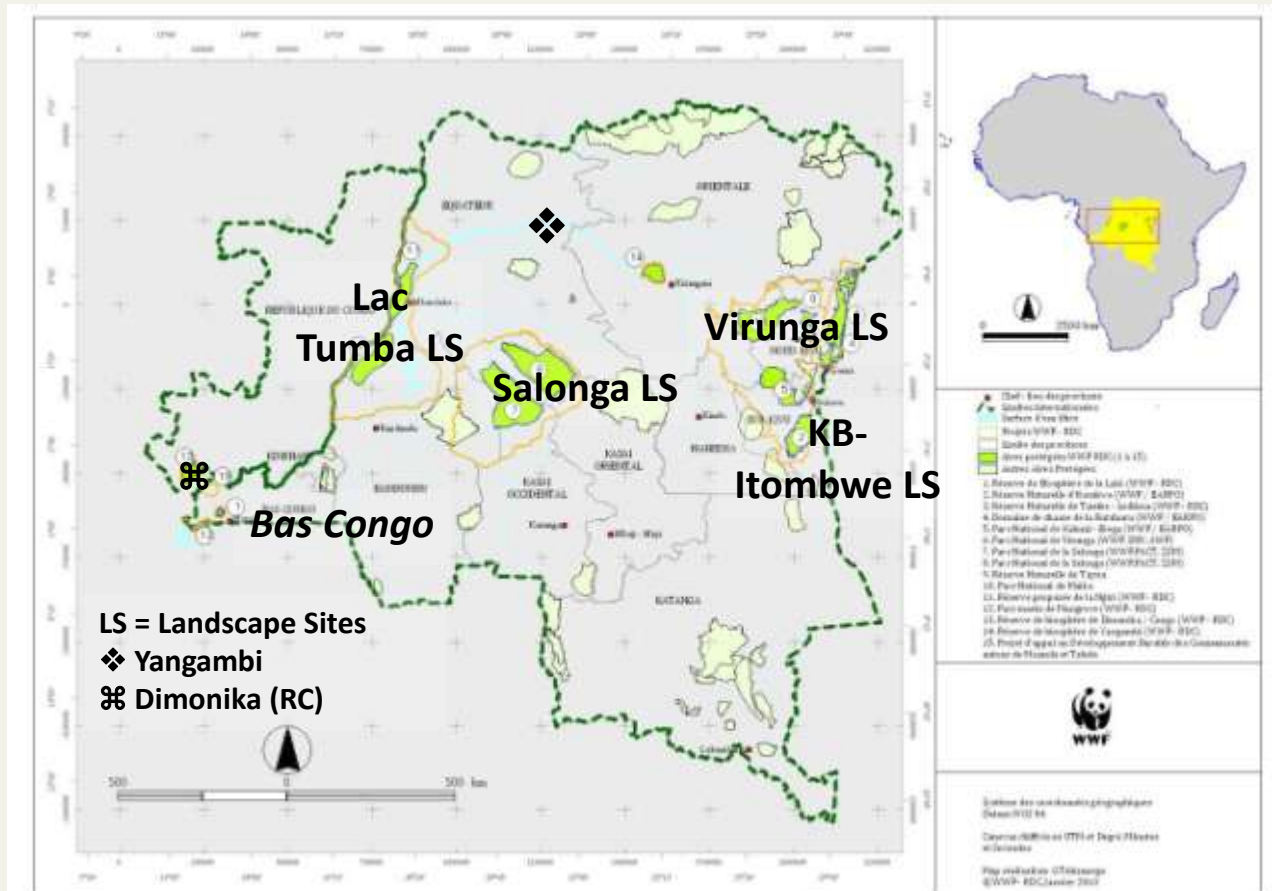
- Bureau “décentralisé” de WWF international (basé en Suisse);
- WWF RDC appuyé par WWF BE / statuts distincts;
- Premier engagement de WWF en RDC en 1962 (bureau ouvert en 1981), mais interrompu entre 1991 et 2004;
- Staff: environ 200 personnes

Sources de financements et projets:

- Multibailleurs (bureaux WWF « nord » et BM, AFD, KFW, DGD, ...)
- > 8 millions euros en 2011
- 20 projets

WWF RDC

- 70% des forêts du Bassin du Congo sont en RDC
- WWF actif essentiellement dans les « *landscapes* » prioritaires + Bas-Congo et province orientale
- Enjeu d'innovation et d'effet de levier dans la mise en œuvre de ses projets



WWF RDC, acteur interactif et partenaire

- Membre de la coordination nationale REDD
- COMIFAC
- Banque Mondiale
- Sommet de Brazza
- Interactions avec Ministre environnement, ICCN, ...
- Partenariats avec les sociétés forestières (certification FSC)
- Appui à nombreuses ONG locales dans application code forestier + partenaires des projets

WWF RDC

Priorités et enjeux d'ici 2020

Aires protégées: 15 M ha de nouvelles aires protégées.

Gestion des aires protégées : les 6 aires protégées des “landscapes” prioritaires de WWF sont gérées et ont un système de financement durable (coll avec ICCN).

Taux de déforestation est réduit à zéro dans certains landscapes prioritaires

Certification des sociétés forestières: au moins 6 millions d'ha sont certifiés

Sociétés d'extraction : Pas d'extraction dans les landscapes prioritaires et 80% des concessions d'extractions ayant un impact dans les landscapes prioritaires appliquent des standards sociaux/environnementaux (dont au moins une société chinoise) ;

Protection des grands singes: les populations de bonobos des “landscapes” Lac Tumba et Salonga landscapes, le gorille des plaines de l'Est du “landscape” Kahuzi-Biega, le gorille des montagnes du “landscape” Virunga, et le chimpanzé de l'est dans les landscapes du Kahuzi-Biega/Itombwe sont stabilisées par rapport aux baseline 2007-2010.

+ **elephant** conservation (Salonga/ Lac tumba)

Le WWF travaille au développement des aires protégées

“Programme d'Appui au Réseau d'Aires Protégées de la RDC” **(WWF – ICCN):**

- **Confirmer les aires protégées actuelles** (11,2% de la superficie nationale / 43 AP + 7 jardins)
- **Définir de nouvelles aires protégées** (atteindre de 15 à 18% de la superficie nationale, soit environ 160 000 km² à créer)
- **Meilleure gouvernance et efficacité de l'Institut Congolais de la Conservation de la Nature (ICCN)**
- **Mettre en place des systèmes durables de financements** (Trust Funds...)

Le WWF travaille autour des aires protégées

-**Diminuer la pression sur les aires protégées** (projet Luki – Dimonika – Yangambi / Virunga) -> travail avec les agriculteurs/producteurs de Makala – mise en place outils de gestion participative

- Augmenter les **bénéfices pour les populations, en lien avec les aires protégées** (eco-tourisme, plantations, REDD+ ...)

Le WWF travaille aux processus innovants

- Trouver des nouveaux fonds pour le financement de la protection de la biodiversité

- Trust funds
- REDD+
- Paiements pour services environnementaux

- Améliorer les connaissances en matière mécanismes de carbone

- Projet LIDAR
- Projets CBFF (en attente)
- Eco-Makala (PDD en cours)
- Collaboration avec les sociétés forestières



Pistes de synergies ...

- Aires protégées
- Thésaurisation scientifique
- Sensibilisation environnementale
- Gouvernance
- + *Complémentarités spécifiques liées aux projets*

Aires protégées

- Des **inventaires** pour caractériser les anciennes/nouvelles aires protégées ;
 - Un appui aux chercheurs / consultants ;
 - Des données pour construire les plans d'aménagements ;
 - Mesures stocks de carbone (Projets Eco-Makala, LIDAR, CBFF...);
 - Quid surveillance ?
 - Alarme politique en Europe et RDC

Thésaurisation scientifique

- Favoriser la centralisation des données scientifiques (ex: Yangambi) et leur valorisation
- Améliorer les connaissances pour améliorer les projets (ex: slash and burn séminaire)
- Contribuer aux connaissances de l'ICCN
- ...etc..

Merci !

