



# CONGO NETWORK

Workshop Kisangani  
12-14 May 2011  
CSB-UNIKIS

## Ichtyologie Africaine: cas du bassin du Congo

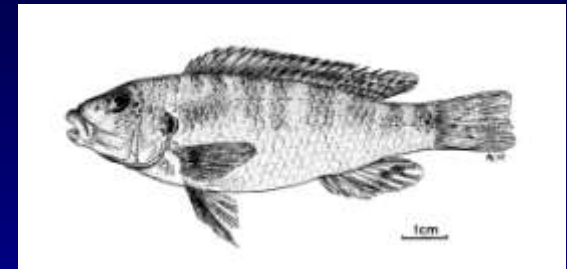
Célestin Danadu\*, Tobias Musschoot\*\*, Jos Snoeks\*\* & Emmanuel Vreven\*\*



Université de Kisangani, Kisangani\*  
Royal Museum for Central Africa, Tervuren\*\*



Congo Network  
Kisangani

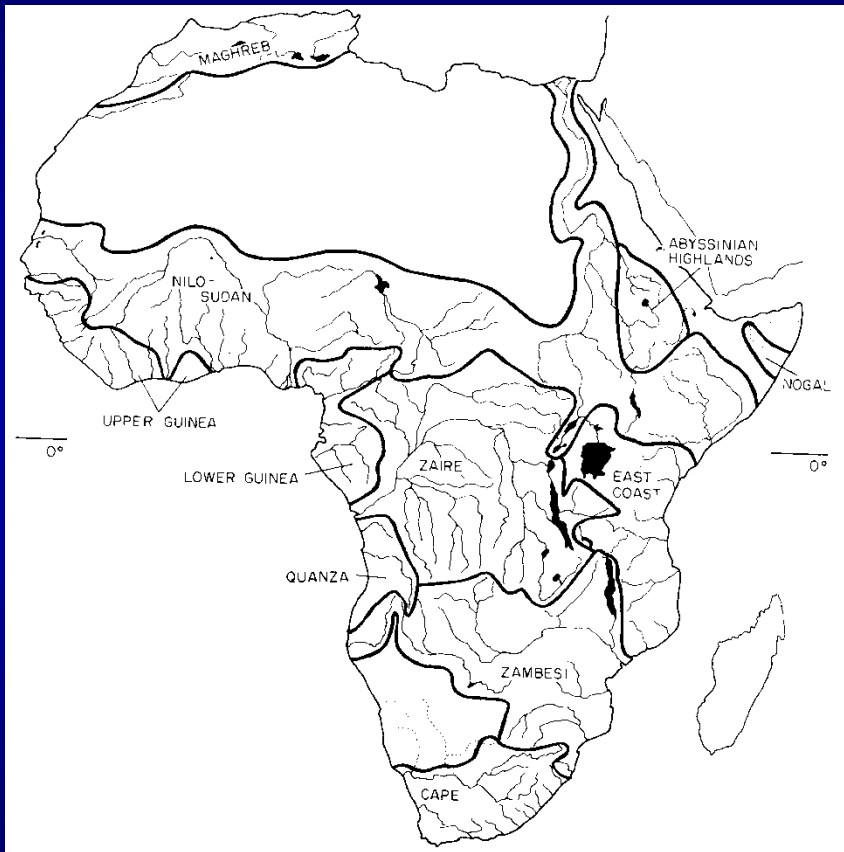


# Ichtyologie Africaine: cas du bassin du Congo

Célestin Danadu\*, Tobias Musschoot\*\*, Jos Snoeks\*\* & Emmanuel Vreven\*\*

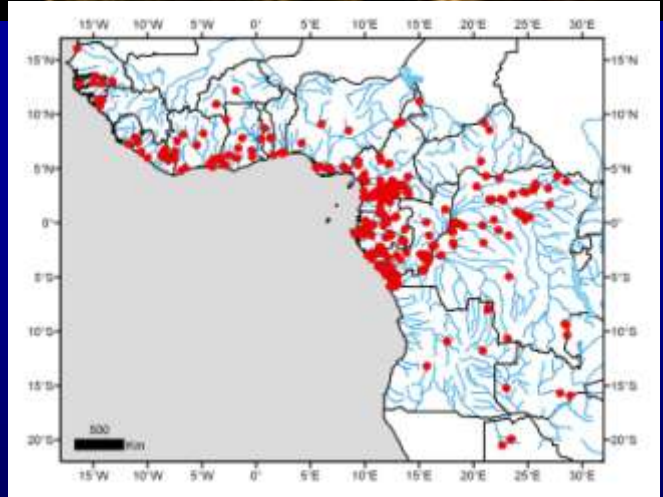
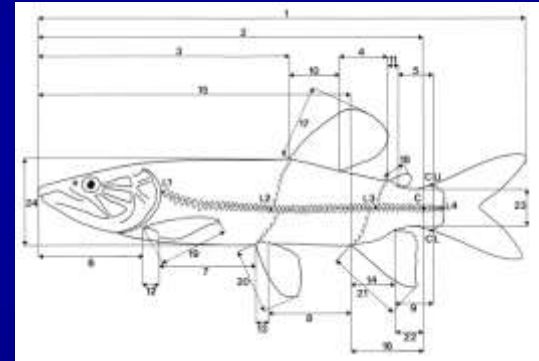


# Contexte de l'étude ichthyologique du bassin du Congo et de l'Expédition Congo 2010

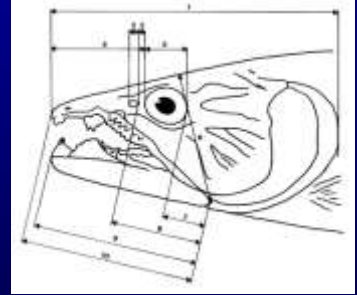


- Le Bassin du Congo est le plus grand bassin d'Afrique.
- Le travail le plus récent concernant la faune ichthyologique du Bassin du Congo est celui de Boulenger (1909-1916).
- Actuellement plus de 1000 espèces valide sont connue du Basin du Congo (sans prise en compte des espèces endémique du Tanganyika).
- Bien de rivières n'ont pas encore été explorées en ce qui concerne leur ichtyofaune.
- Le bassin du Congo connaît une grande diversité d'habitats.

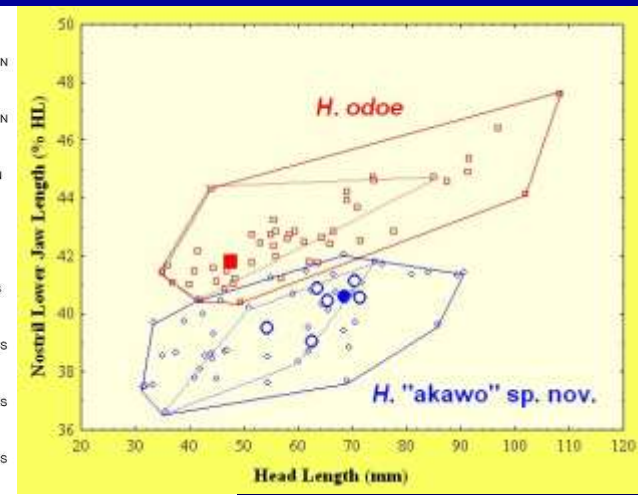
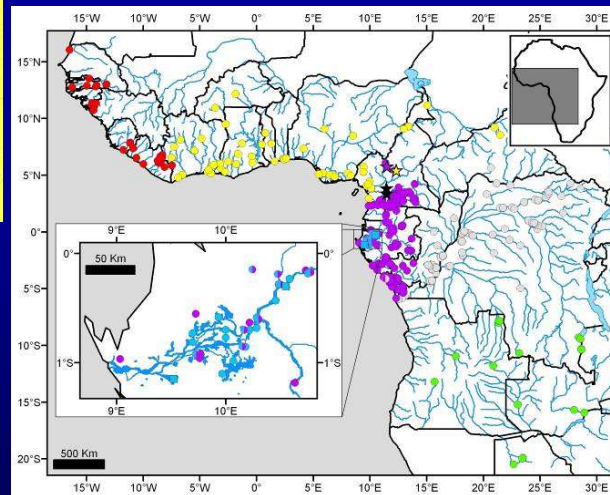
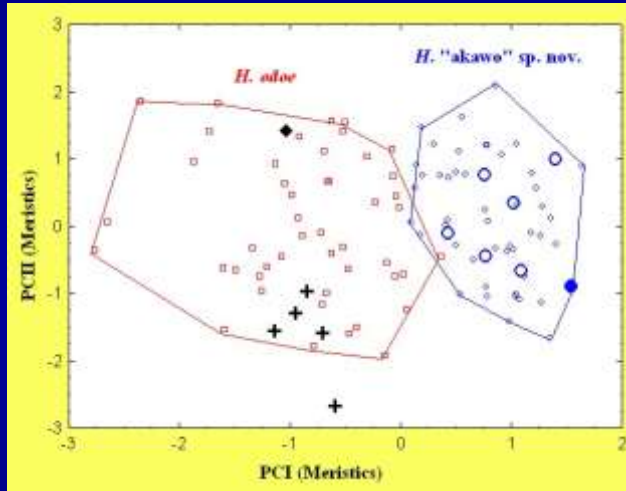
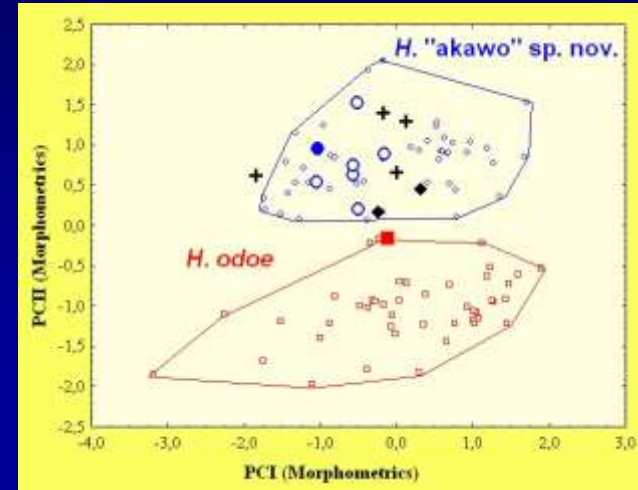
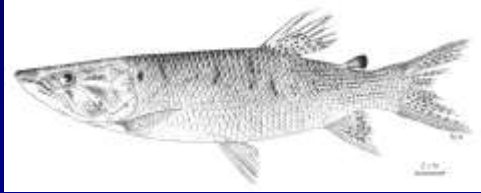
# Le cas de soit disant *Hepsetus odoe* (Bloch, 1794) pan africain



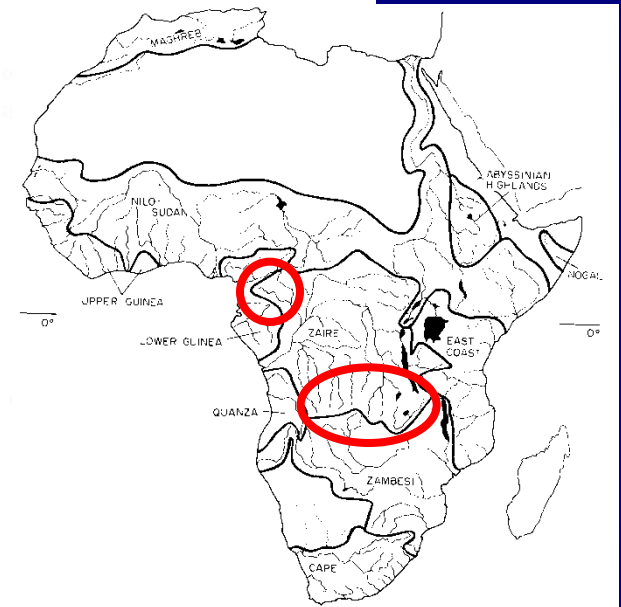
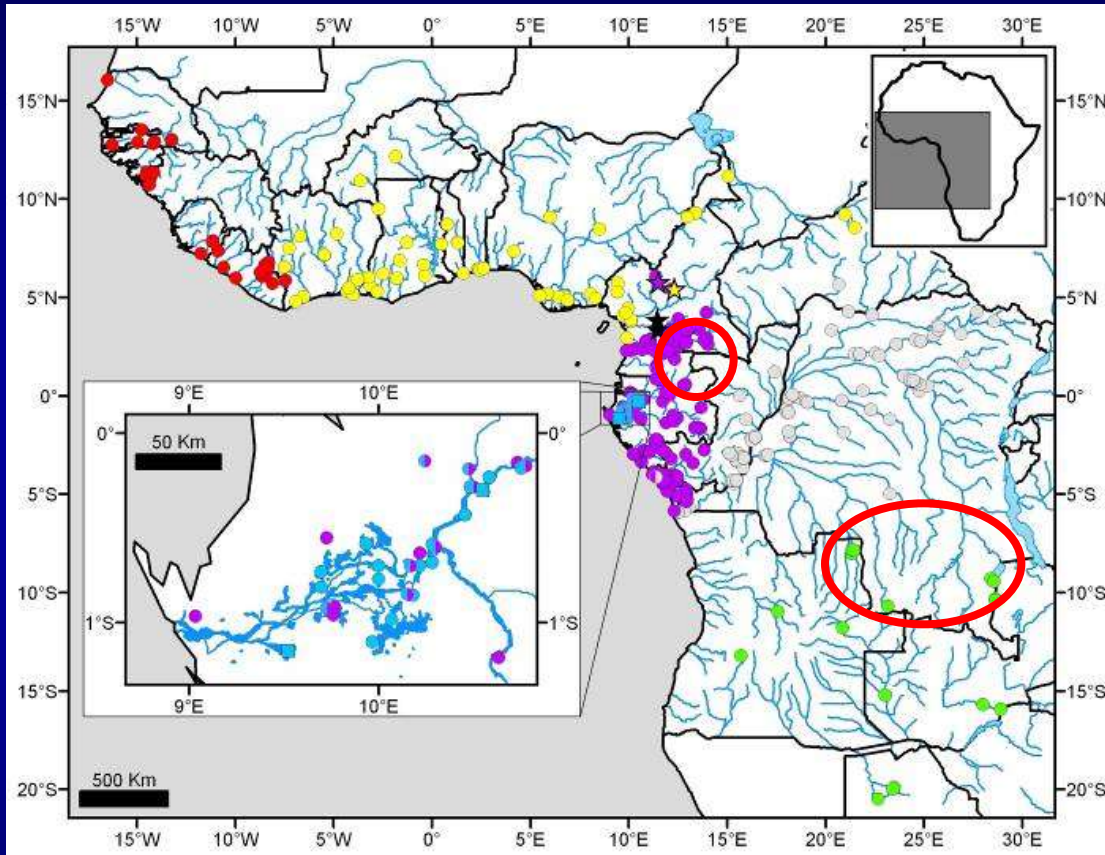
- Eva Decru (Belgium):  
MSc. KULeuven 2009-2010
- Tsungai Zengaya (Zimbabwe):  
FishBase 2007 & 2009



# Le cas de sois disant *Hepsetus odoe* (Bloch, 1794) pan africain

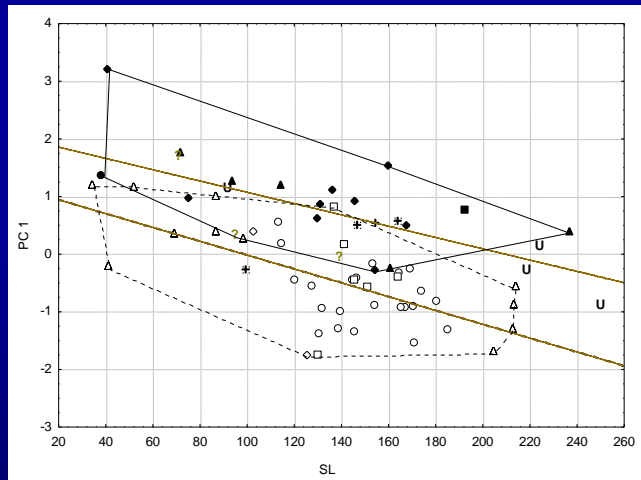
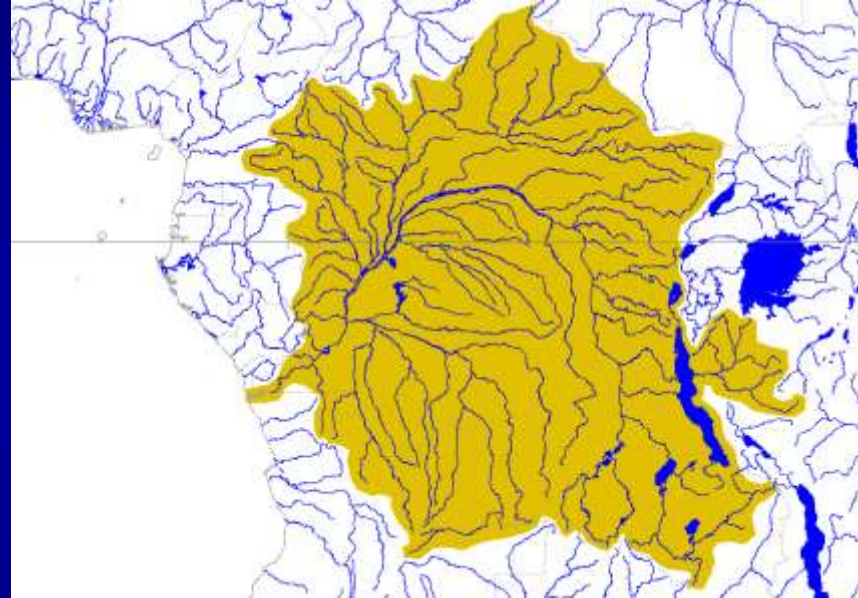


# Le cas de soit disant *Hepsetus odoe* (Bloch, 1794) pan africain



- **Basin du Congo: trois espèces différentes avec distribution allopatrique.**
- **Six espèces différentes: deux nouvelles pour la science.**

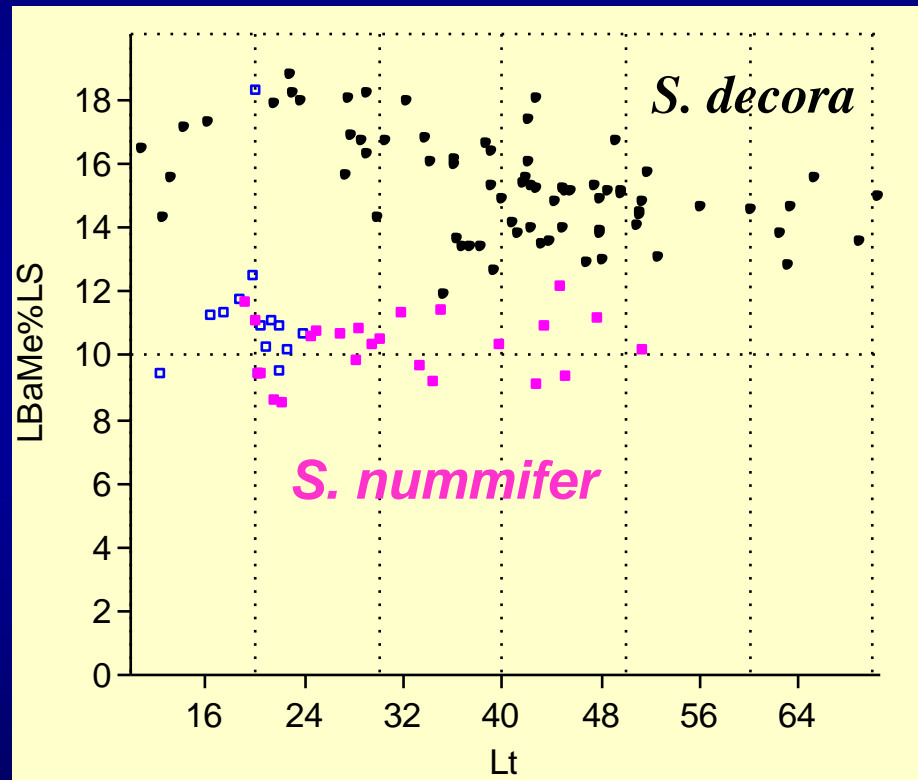
# Variation intraspécifique: cas de *Synodontis decora* (Siluriformes: Mochokidae)



- Célestin Danadu (RDC):  
PhD. Université de Kisangani 2008



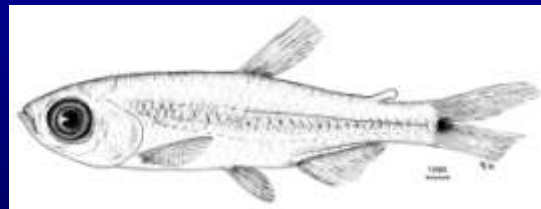
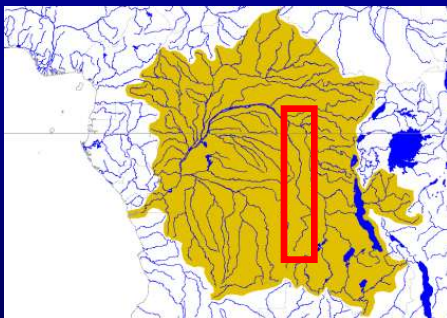
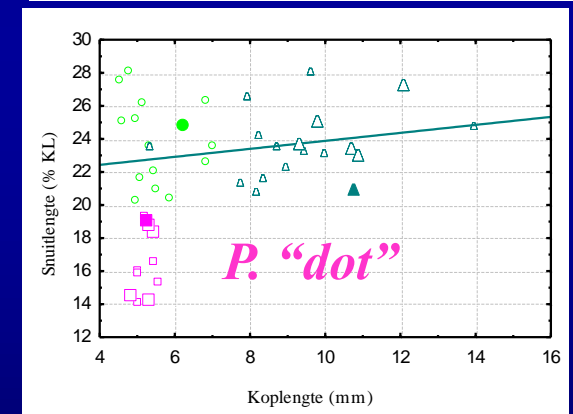
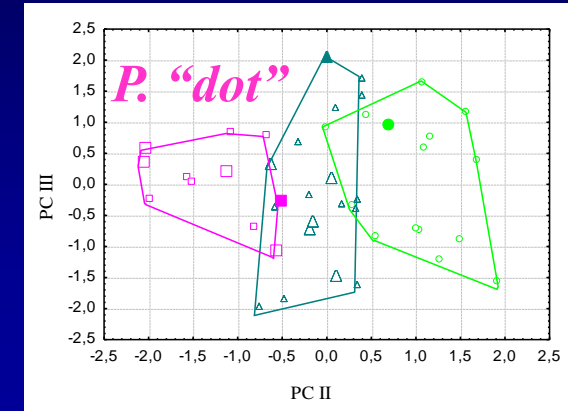
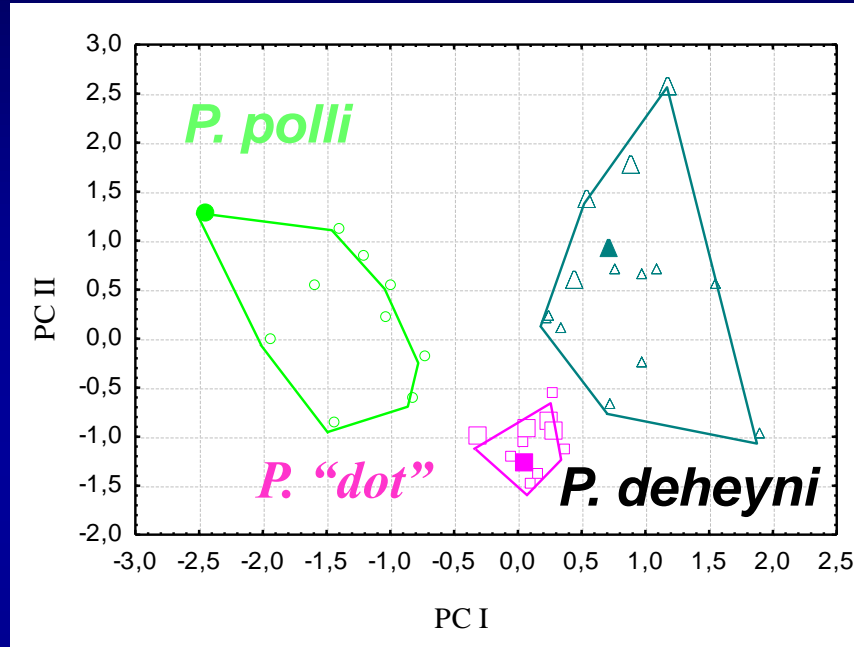
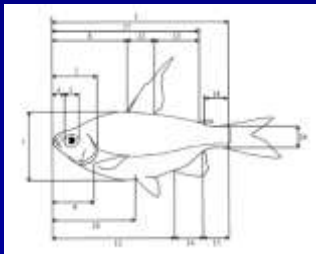
# Variation intraspécifique: cas de *Synodontis decora* (Siluriformes: Mochokidae)



Longueur du barbillon mandibulaire (% Ltête) en fonction de la longueur standard (mm)

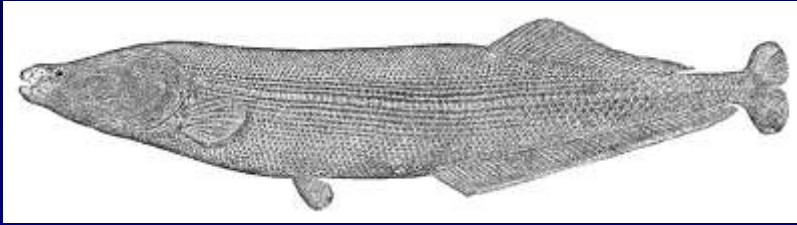


# Ichtyodiversité inconnue: cas des Petersiini (Characiformes; Alestidae)

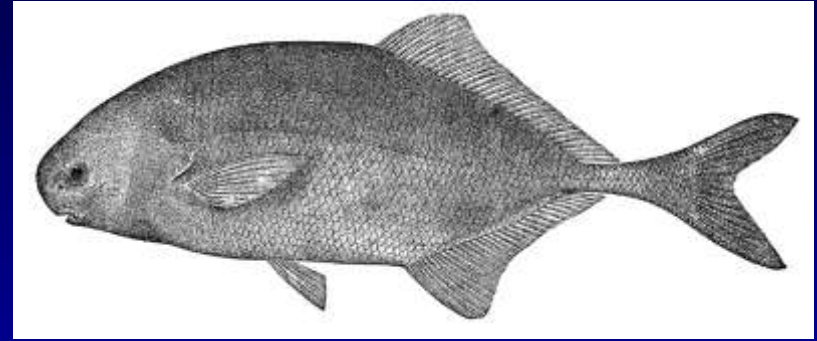


- Astrid Maetens (Belgium):  
MSc. KULeuven 2010-2011

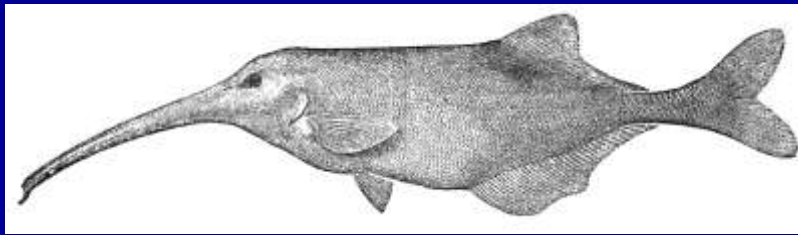
# Famille: Mormyridae



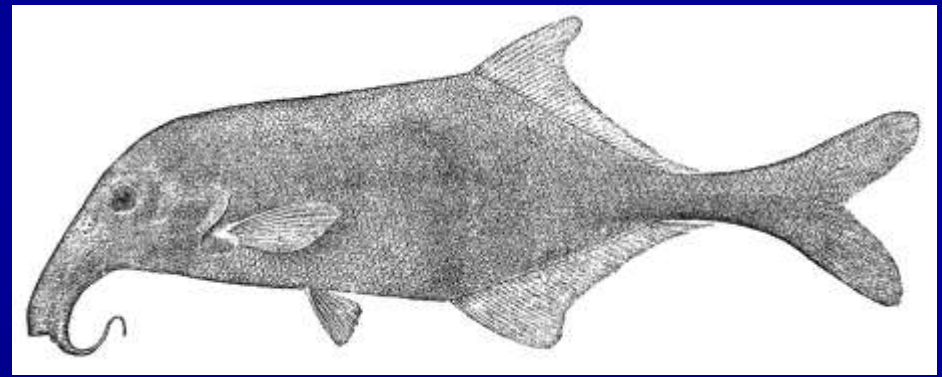
*Mormyrops lineolatus* Boulenger, 1898



*Marcusenius plagiostoma* Boulenger, 1898



*Campylomormyrus numenius*  
(Boulenger, 1898)



*Campylomormyrus mirus* (Boulenger, 1898)



**Merci pour votre attention!**